

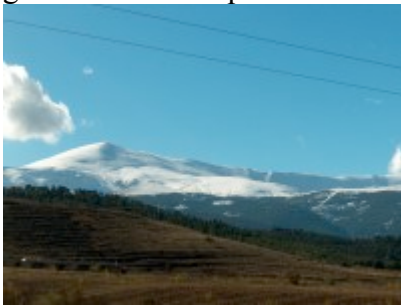
GIMP. Borrarnos cables

Introducción:

Tenemos una imagen de Sierra Nevada, pero no hemos podido evitar el tendido eléctrico, así que se lo vamos a quitar con la herramienta de clonación. Como viene siendo habitual, trabajamos con imágenes grandes, así que al reducirlas al tamaño adecuado quedarán disimulados los fallitos que cometamos.

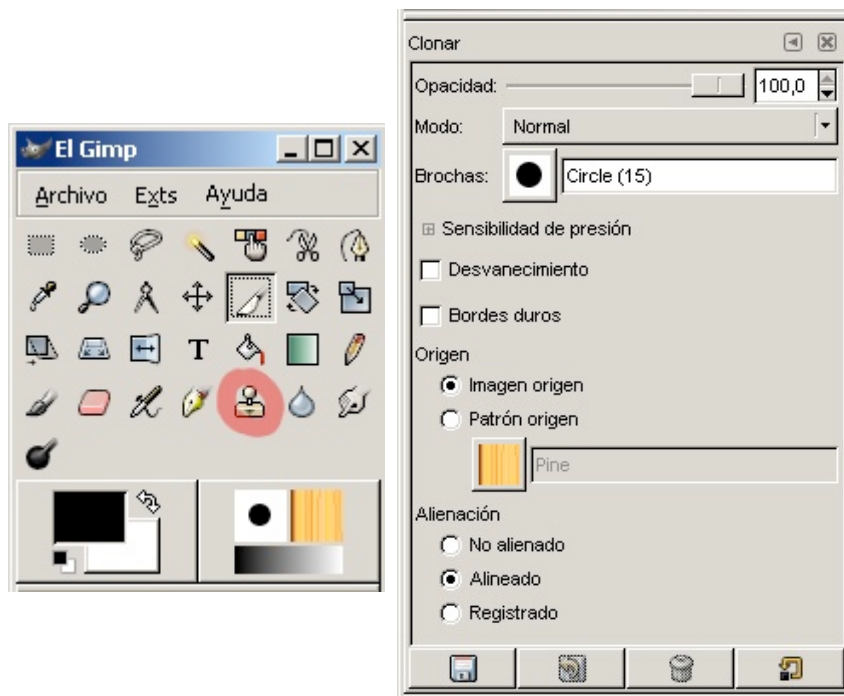
Imagen original:

Pulsa sobre la siguiente miniatura para obtener la imagen original que tendrás que guardar en tu máquina



Pasos a seguir:

1.- Pulsamos sobre la herramienta de clonación ("pintar usando patrones o regiones de la imagen") y pulsaremos con doble clic sobre ella para que aparezcan las opciones de la herramienta:



Con dicha herramienta podremos usar trozos de imagen y pintar con ellos en otra zona de la imagen. Pulsamos con doble toque de ratón sobre el icono de la herramienta para ver las opciones de la herramienta, elegiremos el tamaño de la brocha que veamos conveniente y procuraremos tener elegida las opciones "imagen origen" y alineado, como se muestra en la imagen. A continuación nos iremos a la zona donde están los cables y clonaremos el trozo de cielo que haya más cercano a los mismos.

2.- Pulsamos CTRL y el botón izquierdo del ratón para marcar el origen y a continuación pulsaremos el ratón y lo arrastraremos cuando queramos clonar la zona original. Podemos ir probando y deshaciendo hasta hacernos con el funcionamiento de esta herramienta. Vamos clonando el cielo hasta tapar del todo los cables.

3.- Redimensionamos la imagen y la guardamos.

Imagen resultante:

